



**КОМИТЕТ ИМУЩЕСТВЕННЫХ ОТНОШЕНИЙ  
АДМИНИСТРАЦИИ ПЕРМСКОГО МУНИЦИПАЛЬНОГО ОКРУГА**

**РЕШЕНИЕ**

о размещении объектов № 430

Пермский край  
Пермский округ

17.02.2023

Комитет имущественных отношений администрации Пермского муниципального округа разрешает Публичному акционерному обществу «Пермская научно-производственная приборостроительная компания» (ИНН 5904000395, ОГРН 1025900906349, почтовый адрес: 614007, г. Пермь, ул. 25 Октября, д. 106)

размещение объекта: «Спортивная площадка»

на землях государственная собственность на которые не разграничена

на срок бессрочно


Местоположение: Пермский край, Пермский муниципальный округ, п. Сылва

Приложение: схема предполагаемых к использованию земель или земельных участков.

Особые условия использования:

1) Соблюдение Правил содержания и благоустройства территории Сылвенского сельского поселения, утвержденных решением Совета депутатов Сылвенского с/п от 17.05.2012 № 26.

Председатель комитета  
имущественных отношений администрации  
Пермского муниципального округа

  
\_\_\_\_\_  
(подпись, печать)

Д.В. Ракицкий

## Схема предполагаемых к использованию земель или части земельного участка

Объект: земельный участок 59:32:0050027:13933

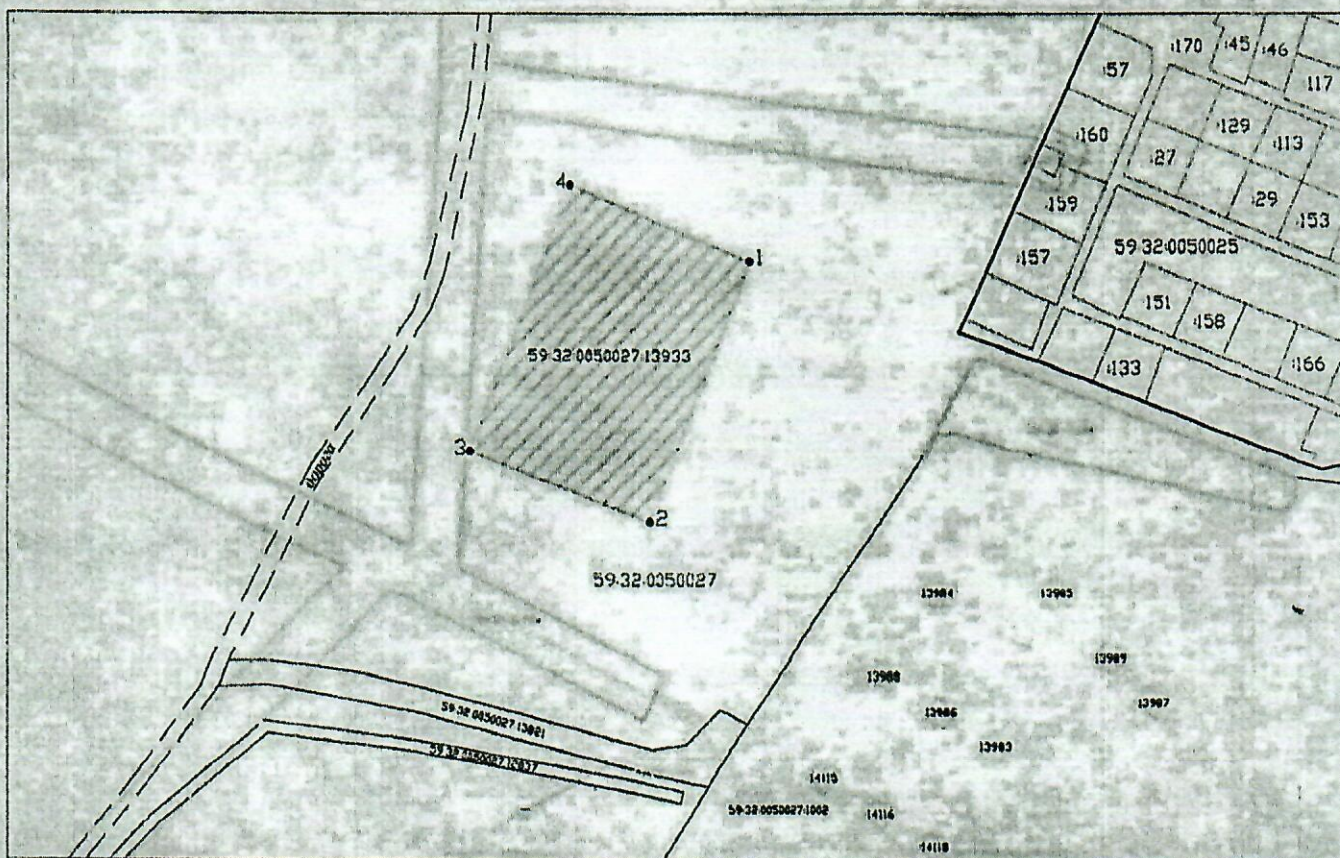
Местоположение: Пермский край, Пермский район, Сылвенское с/п, с.п. Сылва

Площадь земельного участка: 10200 кв.м.

Категория земель: земли населенных пунктов

Вид разрешенного использования: Спортивные и детские площадки

каталог координат, м		
№ точки границы	X	Y
1	519497.24	2264093.93
2	519385.54	2264050.08
3	519416.62	2263970.96
4	519528.32	2264014.81



Описание границ смежных землепользователей:  
от т. 1 до т. 4 - земли администрации Сылвенского с/п

Масштаб 1:3000

### Условные обозначения:

- граница испрашиваемого земельного участка
- граница участка, сведения о котором содержатся в ЕПРН
- граница кадастрового квартала
- граница охранных зон
- объекты капитального строительства
- обозначение запрашиваемого участка
- наименование охранных зон

Заявитель:

Иванов И.И.

(подпись, расшифровка подписи)

МП